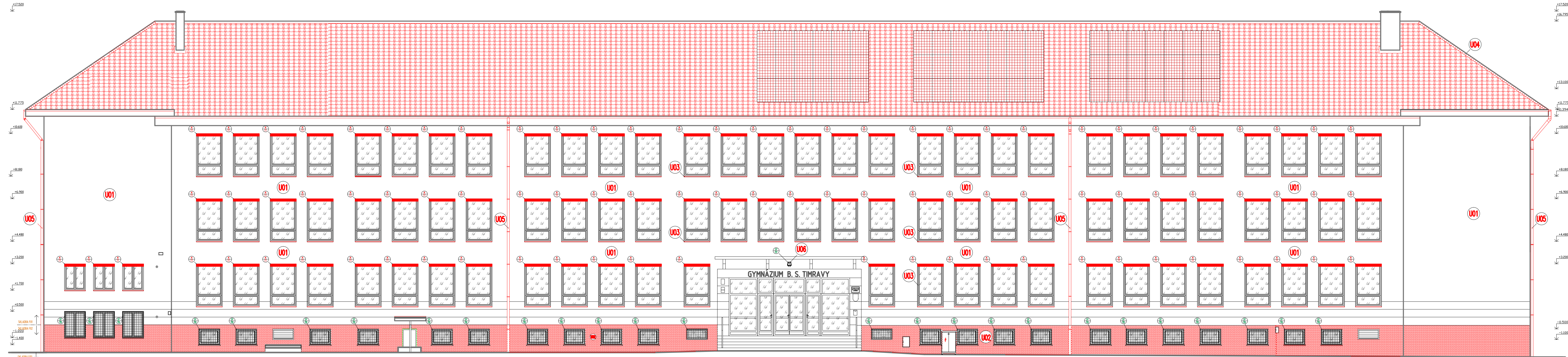


ČELNÝ POHLAD



- MONTÁŽ TIENACEJ TECHNIKY
- DEMONTÁŽ PŮVODNÉHO PRVKU
- MONTÁŽ PŮVODNÉHO PRVKU
- DEMONTÁŽ PŮVODNÉHO PRVKU
- MONTÁŽ NOVÉHO PRVKU

LEGENDA MATERIÁLOV

OZNÁČENIE	DRUH POVRCHOVEJ ÚPRAVY	POPIS ZÁKLADNÉHO MATERIÁLU POUŽITÉHO PRI ÚPRAVE POVRCHU	MATERIÁL KONEČNEJ ÚPRAVY POVRCHU	FARBA KONEČNEJ ÚPRAVY POVRCHU	BEZ NÁZVU
U01	OMIETKA FASÁDY	SILIKATOVÁ OMIETKA ROZTIERANÁ JEMNOZRNINNÁ R430	BEZ POVRCHOVEJ ÚPRAVY	farba SVETLÁ HNEDÁ	
U02	OMIETKA SOKLA	SILIKATOVÁ OMIETKA ROZTIERANÁ JEMNOZRNINNÁ R430	BEZ POVRCHOVEJ ÚPRAVY	farba HNEDÁ	
U03	OPLECHOVANIE PARAPETOV	OCEĽ. POZINK. PLECH S LAKOPLASTOVOU ÚPRAVOU S hr. 0,55 mm	BEZ POVRCHOVEJ ÚPRAVY	farba HNEDÁ	
U04	KRYTINA	KERAMICKÁ PÁLENÁ KRYTINA	BEZ POVRCHOVEJ ÚPRAVY	PRIRODZENÁ FARBA VYPALENEJ HLINY	
U05	KLAMPIARSKÉ PRVKY, ŽLABY A ZVODY	OCEĽ. POZINK. PLECH S ÚPRAVOU POLYESTER 25/PURAL 50 S hr. 0,60 mm	BEZ POVRCHOVEJ ÚPRAVY	farba HNEDÁ	
U06	OSVETLOVACIE TELESO	OCEĽOVÝ POZINKOVANÝ PLECH A PROFILY	BEZ POVRCHOVEJ ÚPRAVY	PRIRODZENÁ FARBA ZINKU	

VÝPIS SKLADIEB ZATEPLENIA ZVISLÝCH OBVODOVÝCH KONŠTRUKCIÍ

<b>F01</b> <ul style="list-style-type: none"><li>SILIKATOVÁ OMIETKA</li><li>— clean Active, ROZTIERANÁ ŠTRUKTÚRA R430</li><li>— 2 mm</li><li>— UNIVERZÁLNY PODKLADOVÝ NÁTER</li><li>— VÝSTUŽNÁ VRSTVA — LEPIACA A VÝSTUŽNÁ MALTA</li><li>— SKLADOVANIE MREŽKA 145-160 g/m²</li><li>— 5 mm</li><li>— TEPELNOIZOLAČNÁ VRSTVA — DOSKY Z MINERÁLNEJ VLNY</li><li>— FKO S Thermal, SKRUTKOVACIE ROZPERNÉ KOTVY</li><li>— S KOVÝM HROTOM</li><li>— 160 mm</li><li>— 10 mm</li><li>— LEPIACA A VÝSTUŽNÁ MALTA</li><li>— UNIVERZÁLNY PODKLADOVÝ NÁTER</li><li>— OČISTENIE POVRCHU TLAKOVOU VODOU</li><li>— OTLČENIE POŠKODENÝCH ČASTÍ PŮVODNÝCH OMIETOK</li><li>— PŮVODNÁ KONŠTRUKCIA OBVODOVÝCH STĚN</li></ul>	<b>F02</b> <ul style="list-style-type: none"><li>SILIKATOVÁ OMIETKA</li><li>— clean Active, ROZTIERANÁ ŠTRUKTÚRA R430</li><li>— 2 mm</li><li>— UNIVERZÁLNY PODKLADOVÝ NÁTER</li><li>— VÝSTUŽNÁ VRSTVA — LEPIACA A VÝSTUŽNÁ MALTA</li><li>— SKLADOVANIE MREŽKA 145-160 g/m²</li><li>— 5 mm</li><li>— TEPELNOIZOLAČNÁ VRSTVA — DOSKY Z EXTRUDOVANÉHO POLYSTYRENU</li><li>— 2800 C, SKRUTKOVACIE ROZPERNÉ KOTVY</li><li>— S KOVÝM HROTOM</li><li>— 160 mm</li><li>— 10 mm</li><li>— LEPIACA A VÝSTUŽNÁ MALTA</li><li>— UNIVERZÁLNY PODKLADOVÝ NÁTER</li><li>— MURŤOVÁ OMIETKA</li><li>— 10 mm</li><li>— OČISTENIE POVRCHU TLAKOVOU VODOU</li><li>— OČISTENIE PODKLADOVÝCH OMIETOK, POŠKODENÝCH ČASTÍ MURIVA</li><li>— A SKÁR V MURIVE DO HLBY 10 mm</li><li>— PŮVODNÁ KONŠTRUKCIA OBVODOVÝCH STĚN</li></ul>
<b>F03</b> — VÍD. VÝKRES E-16, SKLADBA F03	

Táto projektová dokumentácia bola zhotovená pomocou  
LEGÁLNEHO softwaru AutoCAD LT 2004 CZ (Serial No 341-45755798)  
od spoločnosti Autodesk, Inc., 111 McInnis Parkway, San Rafael, CA 94903, USA

±0,000 = 193,400 m.n.m  
VÝŠKOVÝ SYSTÉM : BPV

Autor	Ing. Michal SLOBODNIK Autorizovaný stavebný inžinier SKSI, reg. číslo 4260*11,12 kategória inžinier pre konštrukcie pozemných stavieb kategória inžinier pre konštrukcie inžinierskych stavieb	<b>PROMOST s.r.o.</b> 985 56 Gregorova Vieska 73 prev. Partizánska 17, 084 01 Lučenec mobil: +421 903 811 902, +421 907 816 525 https://promost.sk, e-mail: promost2@gmail.com
Zodp.projektant	Ing. Michal SLOBODNIK	
Vypracoval	Ing. Michal SLOBODNIK	
Kreslil	Ing. Michal SLOBODNIK	
Stavebník: Gymnázium BST, Halíčská cesta 9, 984 03 Lučenec	Formát	06xA4
Stavba: <b>GYMNÁZIUM BST LUČENEC REKONŠTRUKCIA OBJEKTU ZNIŽENIE ENERGETICKEJ NÁROČNOSTI</b>	Dátum	05.2023
	Stupeň	PROJEKT STAVBY
	Číslo zakázky	MS-08-2023
	Poznámka	
POHĽAD ČELNÝ		Mierka: 1:100
NOVÝ STAV		Č.výkř.: E-18